

Lichtkuppeln und Flachdach-Fenster

Der Inhalt dieser Seiten entspricht dem Informationsstand von effienergie am 1.7.2015

Fördervoraussetzungen

Für die Gläser von Lichtkuppeln und Flachdach-Fenstern gelten die gleichen Mindestanforderungen an einen Ug-Wert von maximal 0.70 W/m²K mit einem Glas-Abstandhalter aus CNS oder Kunststoff, wie bei normalen Fenstern.

Übersicht Produkte-Kategorien

- Lichtkuppel-Kombinationen; Kunststoffkuppel mit 3-Fach-Isolierglas
- Flachdach-Fenster horizontal bis leicht geneigt, starr oder lüftbar
- Lichtkuppel-pyramidenförmig
- Einzellösungen Flachdach-Fenster

Förderberechtigte Produkte

„INDU-LIGHT-Isotherm-Lichtkuppel“

- Lichtkuppel-Kombinationen; Kunststoffkuppel mit 3-Fach-Isolierglas
- Ug-Wert bei horizontalem Einbau (Dach): 0.7 W/m²K
- Einsatz: Starr oder lüftbar
- Web-Link: <http://www.indu-light.ch/lichtkuppeln/isotherm.htm>



„essertop® 4000 Glas“ Lüftbar

- Flachdach-Fenster horizontal bis leicht geneigt
- Ug-Werte: mit 3-fach Isolierverglasung 0.7 W/m²K

„esserfix® 4000 Glas“ starr

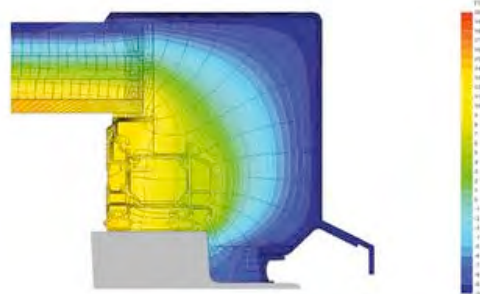
- Flachdach-Fenster horizontal bis leicht geneigt
- Ug-Werte: mit 3-fach Isolierverglasung 0.7 W/m²K
- Web-Link:

http://esser.at/index.php?option=com_content&view=article&id=57:flachdachfenster-lueftbar&catid=11:flachdachfenster&Itemid=62



LAMILUX CI-System Glaselement FE_{energysave} +“ 50 mm Stärke

- Flachdach-Fenster horizontal bis leicht geneigt
- Ug-Wert: mit 4-fach Isolierverglasung 0.61 W/m²K (wird nur von FE_{energysave} + erfüllt)
- Web-Link: <http://www.lamilux.de/tageslichtsysteme/tageslichtelemente/passivhaus-produkte/flachdach-fenster-passivhausstandard.html>



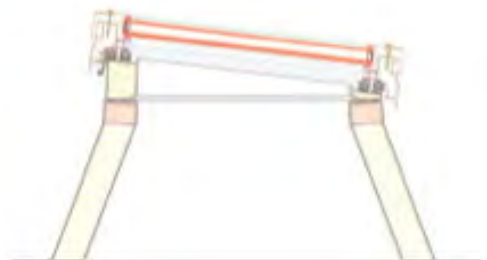
„JET-GLASSLIGHT“

- Flachdach-Fenster horizontal bis leicht geneigt bis 3°
- Ug-Wert: mit 3-fach Wärmeschutz od. Sonnenschutzglas 0,5 - 0,6 W/m²K
- Einsatz: starr oder lüftbar
- Web-Link: [Flachdachfenster \(JET-GLASSLIGHT\)](http://jet-gruppe.de/JET-GLASSLIGHT)



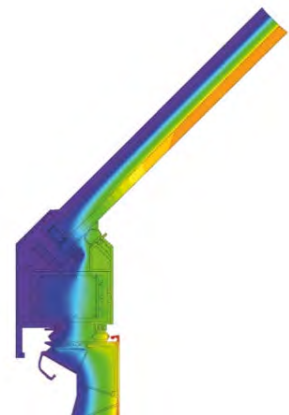
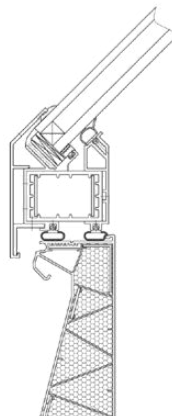
„JET-SKYSIGHT“

- Flachdach-Fenster geneigt bis 7°
- Ug-Wert: mit 3-fach Wärmeschutz od. Sonnenschutzglas 0,5 - 0,6 W/m²K
- Einsatz: starr oder lüftbar
- Web-Link: <http://jet-gruppe.de/JET-SKYSIGHT.html>



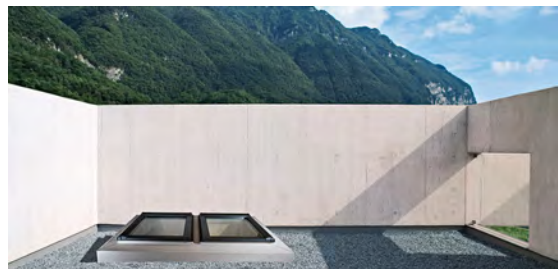
„JET-ISO-PYRAMIDE 45° Glas“

- Flachdach-Glaspyramide
- Ug-Wert: mit 3-fach Wärmeschutz od. Sonnenschutzglas 0,5 - 0,6 W/m²K
- Einsatz: starr oder lüftbar
- Web-Link: http://jet-gruppe.de/JET-ISO-Pyramide-45Grad_Glas-GRILLODUR.html



„HPG carroline®“

- Roto Flachdachelemente Einzel- oder Mehrfachelemente, geneigt
- Ug-Wert: Minergie-P* mit 3-fach (U-Wert (Ganze Konstruktion min. 0.37 W/m²K)
- Einsatz: mit Lüftungsflügel zum öffnen
- Web-Link:



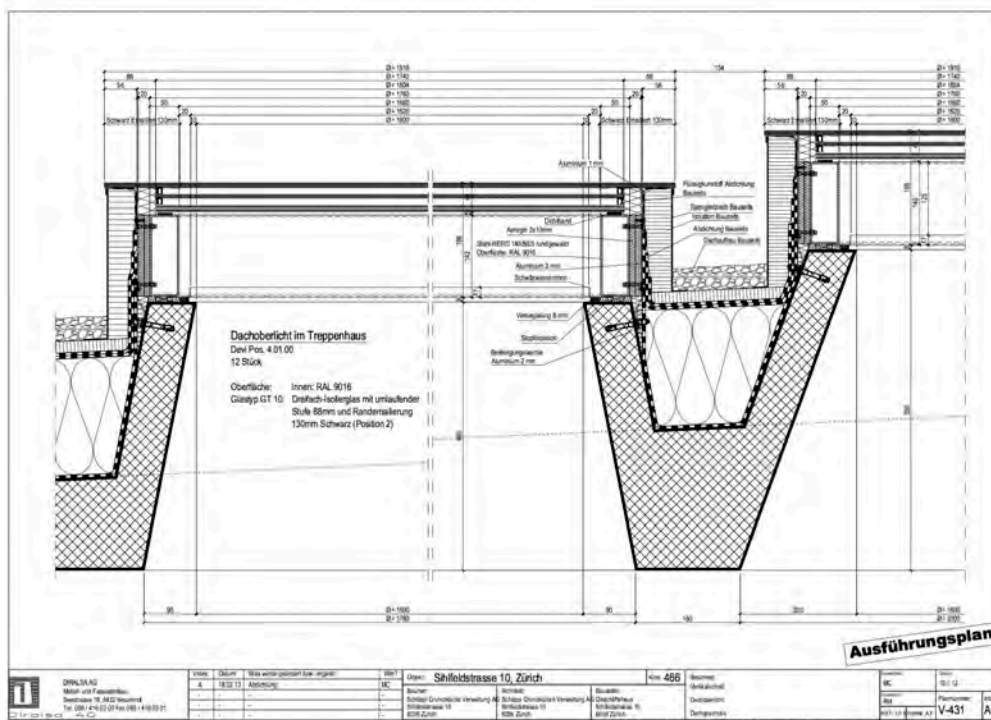
„HPG oecoline quadro®“

- Roto Flachdachelement, geneigt
- Ug-Wert: Minergie-P® mit 3-fach (U-Wert (Ganze Konstruktion 0.24-0.35 W/m2K)
- Einsatz: Festverglasung
- Web-Link:



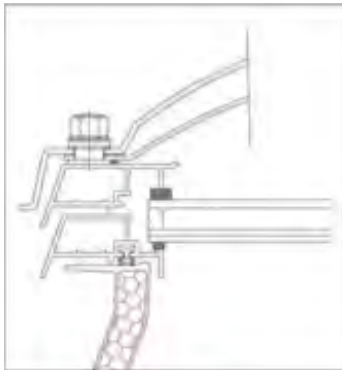
„Individuelle Einzellösung“

- Beispiel Flachdach-Fenster
- Ug-Wert: mit 3-fach Verglasung mit umlaufender Stufe
- Einsatz: starr / Festverglasung



„rodach Glasoberlicht“

- Lichtkuppel-
- Ug-Wert: ISO-Lichtkuppel und Isolierverglasung 0,61 W/m²K
- andere Ug-Werte nur in Absprache mit Teamleiter
- Einsatz: Festverglasung
- Web-Link: <http://www.rodach.ch/kontakt.htm>



Technische Daten		
Acryglas (PMMA)		
Kuppel	Kuppel mit Isolierverglasung	
	Lichttransmission in % (EN 410 und EN673)	Energiedurchlass in % (EN 410 und EN673)
doppelschale klar/klar	63	42
doppelschale opal/klar	60	38
doppelschale Hebstop/klar	36	21
Dreischale klar/klar/klar	60	33
Dreischale opal/klar/klar	23	32
ISO-Kuppel opal/klar/opal	52	33
Polycarbonat (PC)		
Kuppel	Kuppel mit Isolierverglasung	
	Lichttransmission in %	Energiedurchlass in %
doppelschale klar/klar	63	42
doppelschale opal/klar	33	30
doppelschale Hebstop/klar	33	19
Dreischale klar/klar/klar	60	37
Dreischale opal/klar/klar	33	29
ISO-Kuppel opal/klar/opal	28	25
Luftschalldämmung (DIN4109)		
	α _w	
Isolierverglasung und mehrschalige Lichtkuppel	37	
Wärmedurchlasswiderstand (ISO 10077-2)		
	[W/m ² ·K]	
Isolierverglasung und doppelschalige Lichtkuppel	0,51	
Isolierverglasung und dreischalige Lichtkuppel	0,71	
Isolierverglasung und ISO Lichtkuppel	0,61	

„Heliobus® glasfloor“

- Begehbare Bodenverglasung
- Ug-Wert: mit 3-fach Isolierverglasung 0.5 W/m²K
- begehbar (bis befahrbar)
- Einsatz: Festverglasung
- Web-Link: <http://www.heliobus.com/de/products/glassfloor>

